

DEN NYA NiTi FILE GENERATIONEN

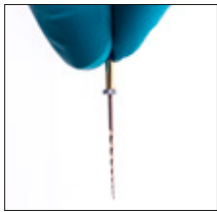
HyFlex™



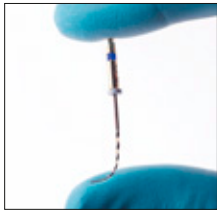
**Ett mirakel avseende böjlighet
och hållfasthet!**

 **COLTENE**

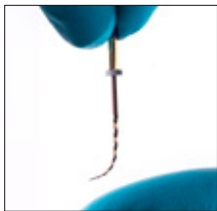
- Hög böjlighet
- Extrem hållfasthet
- Centrerad kanalvidgning



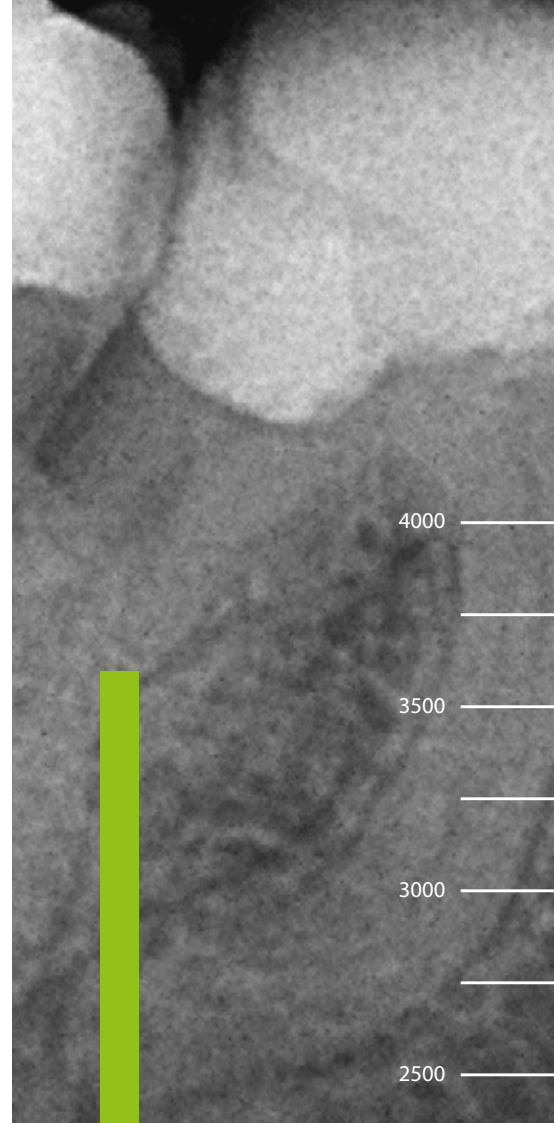
HyFlex-filar är tillverkade i en unik process där den kristallografiska fasen övergår från austenit till martensit i rumstemperatur, till skillnad mot vanliga NiTi-filar. Detta gör filarna både extremt böjliga och hållbara.



På grund av det så kallade kontrollerade minnet följer filarna alltid kanalens anatomi, vilket avsevärt minskar risken för kantbildning, deformation, eller perforering av kanalen. Precis som rostfria filar kan även HyFlex-filarna förböjas.



Detta är en avgörande fördel vid extremt böjda rotkanaler för att undvika att det bildas steg.



Upp till 700 % högre hållfasthet

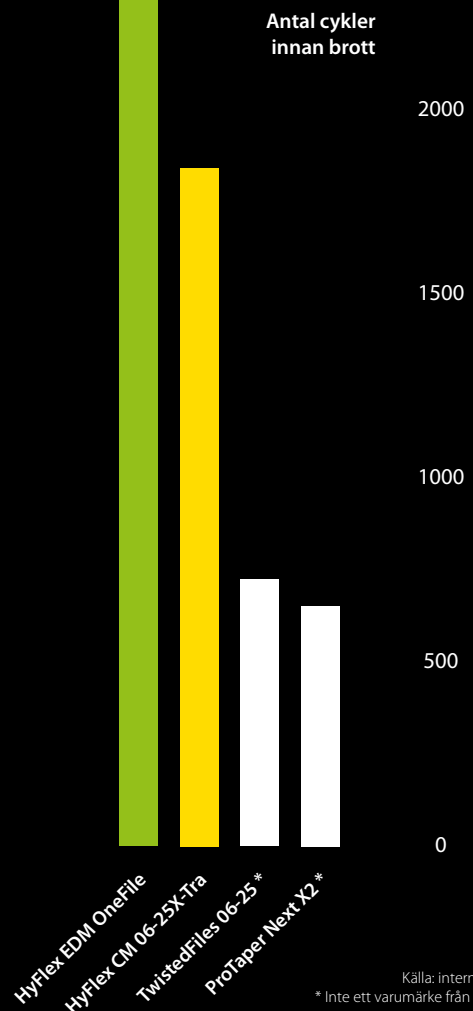
Tester har visat att HyFlex NiTi-filer uppvisar avsevärt mindre materialutmattning än vanliga NiTi-filer. I de nya HyFlex EDM NiTi-filerna är den här effekten ytterligare förstärkt med 300-700 %.

Den nya EDM-tillverkningsprocessen ger en annan formfasthet och hårdhet i filens yta.

- Filfrakturer undviks genom visuell inspektion
- Regenerering med värmebehandling

HyFlex NiTi har ett inbyggt formminne. Under färdigställandet förebyggs materialstress genom att spiralformen skiftas. Den återfår sin form efter värmebehandlingen. En vanlig autoklaveringsprocess räcker för att filarna ska återfå sin ursprungliga form och kristallstrukturerna regenereras, vilket skyddar dem mot materialutmattning.

Om filen inte skulle återfå sin form efter värmebehandling är den plastiskt deformerad, vilket ökar risken för brott. Sådana filar bör inte användas efter en okulärbesiktning. Antalet återanvändningar, vilket avgörs av användaren efter en okulärbesiktning, är högre än hos vanliga NiTi-filar.



Källa: interna tester /
* Inte ett varumärke från COLTENE



KORONAL
MELLAN
APIKAL

Shaping



25/~
HyFlex
OneFile

HyFlex™ EDM

Minskat antal filar

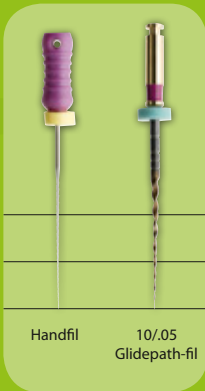
Beroende på den kliniska situationen kan HyFlex EDM-filar minska antalet använda filar till 2-3 stycken, särskilt i raka och större kanaler.

Alternativ in-gångsöppning



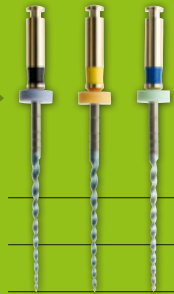
25/.12
Orifice
Opener

Glidepath



Handfil
10/.05
Glidepath-fil

Valfri finishing



40/.04 50/.03 60/.02
Finishing-filar

Alla HyFlex EDM NiTi-filar kan användas i 400 varv per minut och ett vridmoment på upp till 2,5 Ncm (25 mNm), undantaget Glidepath-filerna som kan användas i 300 varv per minut och med vridmoment på upp till 1,8 Ncm (18 mNm)

Shaping



20/.04
HyFlex CM
25/~
HyFlex
OneFile



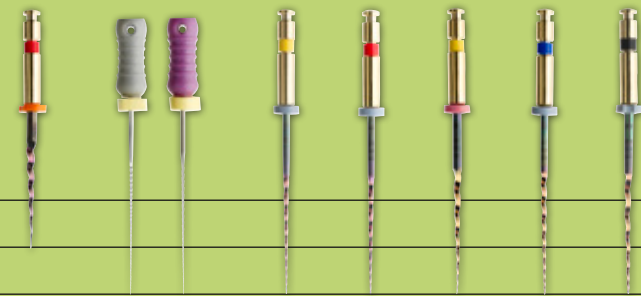
KORONAL
MELLAN
APIKAL

HyFlex™ EDM / CM

För kanaler med måttlig böjning rekommenderas en kombination av filarna HyFlex EDM och HyFlex CM (500 rpm; 2,5 Ncm (25 mNm)).



KORONAL
MELLAN
APIKAL



25/.08
HyFlex
CM
Handfilar
20/.04
HyFlex
CM
25/.04
HyFlex
CM
20/.06
HyFlex
CM
30/.04
HyFlex
CM
40/.04
HyFlex
CM

HyFlex™ CM

Enkel längd

Tekniken med enkel längd, där alla filer används upp till arbetslängd, utom den korta hålighetsöppnaren, utom den korta som används för att öppna mynningen till rotkanalen (orifice opener).

Även här kan alla filar användas upp till arbetslängden, utom hålighetsöppnaren (500 rpm; 2,5 Ncm (25 mNm)).

Regenerering med värmebehandling



Före användning



Efter värmebehandling



Efter användning



Ej vriden (kassera)

HyFlex™ GPF

Glide Path fil



HyFlex GPF ger bästa tänkbara form för glidbanan tack vare det kontrollerade minnet. De karakteriseras av lång livslängd och god hållbarhet.

Trots den extrema böjligheten som tillåter filarna att följa ovanliga anatomier är HyFlex Glide Path-filer mycket enkla att använda och underlättar en säker behandling.

HyFlex™

Introkrit Compact



HyFlex CM Introkit:

- 1 × HyFlex Organizer
- 1 × HyFlex CM NiTi File Refill Sequence 25 mm
- 1 × Roeko Gutta-percha spetsar Greater Taper 0,04, Blandade 20-45

HyFlex EDM Introkit:

- 1 × HyFlex Organizer
- 1 × HyFlex EDM Shaping Set + 40/.04 Finisher fil
- 1 × Roeko Gutta-percha spetsar Greater Taper 0,04, Blandade 20-45

HyFlex CM Introkit Compact är ett utmärkt val för att inleda en lyckad endodontibehandling.

I detta kompakta set är HyFlex CM Sequence ordnad för att användas i enkel längd tillsammans med utrymmessparande förvaring och guttaperkaspetsar specialanpassade för systemet. Detta set ger en utmärkt tillgång till den högkvalitativa produktrepertoaren inom COLTENE ENDO.

HyFlex EDM Introkit Compact är ett mindre startkit som innehåller 4 filstorlekar där behandlingen enkelt kan utföras med ISO storlek 40, särskilt för raka kanaler. Som alla HyFlex NiTi-filar är HyFlex EDM försteriliserade så att behandlingen kan starta ihop med den lilla och praktiska HyFlex Organizer och de korrekt dimensionerade Greater Taper guttaperkaspetsar.

HyFlex™ EDM

Electrical Discharge Machining

De nya HyFlex EDM-filarna utgör den femte generationens rotkanalsfil. HyFlex EDM NiTi-filar har helt nya egenskaper tack vare den innovativa tillverkningsprocess som använder sig av elektriska urladdningar. Styckena tillverkas i en EDM-process genom att en potential skapas mellan arbetsstycket och verktyget. Gnistorna som uppstår i denna process får ytmaterialet att smälta och förångas.

Detta skapar den unika ytan hos de nya NiTi-filerna och gör HyFlex EDM-filerna starkare och mindre utsatta för sprickbildning. Med denna helt unika kombination av böjlighet och hållfasthet går det att minska antalet filar som behövs vid rengöring och formning under rotkanalsbehandlingar, utan att behöva påverka rotkanalens anatomi.

Precis som HyFlex CM-filar har även HyFlex EDM-filar den välkända "controlled memory"-effekten (CM). Detta resulterar i mycket likartade egenskaper i fråga om materialets böjlighet och regeneration.

- Upp till **700 %** högre hållfasthet
- Specialhårdad yta
- Mindre avverkning nödvändig för en lyckad behandling

SEKVENSSTEG FÖR STEG

ORIFICE OPENER

(tillval)
25 / .12

Glidepath-fil
10 / .05

HyFlex™
OneFile
25 / ~

FINISHING- FILAR

(tillval)
40 / .04
50 / .03
60 / .02

Kliniska fall

*"Dessa filar kan verkligen följa kurvor.
Det är en sak som är säker. Jag älskar dem!"*

Dr. Antonis Chaniotis



"Jag har använt Hyflex EDM för att forma molarer in vitro och in vivo på patienter och jag är helt övertygad, det fungerar fantastiskt"

Dr. Eugenio Pedullà



Källa: Dr. Antonis Chaniotis

Källa: Dr. Eugenio Pedullà

HyFlex™

NiTi filer & tillbehör

FÖRSTERILISERAD



Coltène/Whaledent AG
Feldwiesenstr. 20
9450 Altstätten/Schweiz
Tel. + 41 71 757 53 00
Fax + 41 71 757 53 01
info.ch@coltene.com

Coltène/Whaledent GmbH + Co. KG
Raiffeisenstrasse 30
89129 Langenau/Tyskland
Tel. + 49 7345 805 0
Fax + 49 7345 805 201
info.de@coltene.com

COLTENE

© 2015 Coltène/Whaledent AG – www.coltene.com

HyFlex GPF Sequence				
Innehåll	25 mm			
2 st. 15/01; 2 st. 15/02; 2 st. 20/02	6001 8753			
HyFlex CM NiTi file Refills, 6 st.				
Storlek / avsmalning	19 mm	21 mm	25 mm	31 mm
25/08	6001 1048			
15/04		6001 1049	6001 1065	6001 8284
20/04		6001 1050	6001 1066	6001 8285
25/04		6001 1052	6001 1067	6001 8286
30/04		6001 1053	6001 1068	6001 8287
35/04		6001 1054	6001 1069	
40/04		6001 1055	6001 1070	6001 8288
45/04		6001 1056	6001 1071	
50/04		6001 1057	6001 1072	6001 8289
60/04		6001 1058	6001 1073	6001 8290
20/06		6001 1059	6001 1074	6001 8291
25/06		6001 1060	6001 1075	
20/06, extraspiraler		6001 8699	6001 8700	6001 8701
25/06, extraspiraler		6001 8702	6001 8703	6001 8704
30/06		6001 1061	6001 1076	6001 8292
35/06		6001 1062	6001 1077	
40/06		6001 1063	6001 1078	6001 8293
HyFlex CM NiTi File Sequence enkel längd				
Innehåll / storlekar	21 mm	25 mm	31 mm	
20/04; 25/04; 30/04; 40/04; 20/06; 25/08 19 mm	6001 1064	6001 1079	6001 8294	
HyFlex CM NiTi File Sequence Crown down				
Innehåll / storlekar	21 mm	25 mm	31 mm	
S (25/08 19 mm; 35/04; 30/04; 25/04; 20/04; 15/04)	6001 8689	6001 8692	6001 8695	
M (25/08 19 mm; 60/04; 50/04; 45/04; 40/04; 35/04)	6001 8690	6001 8693	6001 8696	
L (25/08 19 mm; 40/06; 35/06; 30/06; 25/06; 20/06)	6001 8691	6001 8694	6001 8697	
HyFlex Introkits				
Produkt				
HyFlex CM Introkit Premium (2 st. Organizer, 2 st. 21 mm Sequence, 2 st. 25 mm Sequence, ROEKO GP Greater Taper)				6001 9533
HyFlex CM Introkit Compact (Organizer, 25 mm Sequence, roeko GP Greater Taper)				6001 8786
HyFlex EDM Introkit Compact (Organizer, HyFlex EDM Shaping Set + 40/04 Finisher File, roeko GP Greater Taper)				6001 9660
HyFlex EDM NiTi File Sequences				
Innehåll / storlekar				25 mm
Shaping set 10/05; 25/~/; 25/12 15 mm				6001 9363
Finishing set 40/04; 50/03; 60/02				6001 9364
HyFlex EDM NiTi File Refills, 3 st				
Storlek / avsmalning	15 mm	25 mm		
25/12 Orifice Opener	6001 9596			
10/05 Glide Path File				6001 9594
25/~/ HyFlex™ OneFile				6001 9595
40/04 Finishing File				6001 9597
50/03 Finishing File				6001 9598
60/02 Finishing File				6001 9599
HyFlex tillbehör				
Produkt	Innehåll			
Endo Procedure bok	1 st			6001 1083
Endo Organizer	1 st			6001 8783
Endo Practice Block Pack	3 plastblock			6001 1085
CanalPro sladdlöst handstycke				
				EU UK
CanalPro CL Complete Set (utan Apex Locator-anslutning) (Motordrivet handstycke, laddare, vinkelstycke)	6001 1035			6001 1036
CanalPro CL Complete Set (med Apex Locator-anslutning) (Motordrivet handstycke, laddare, vinkelstycke AL)	6001 4050			
CanalPro CL2 komplett set (motorhandstycke, laddare, vinkelstycke)	6001 9362			